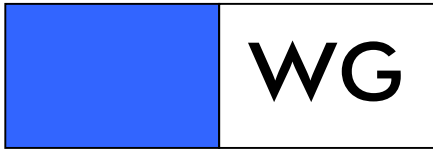


,

WG





0.-	2
1.-	2
2.-	3
3.-	5
4.-	6
4.1.-	7
4.2.-	7
4.3.-	7
5.-	9
6.-	10

0.-

WG –

(3)

WG

(3)

WG

- DIR 98/37/EC ()

- DIR 97/23/EC ()

: 1 (b), 2 (.1, .)

DIR 94/9/EC ()



0,8 1,2
-20° < T < °60

1.-

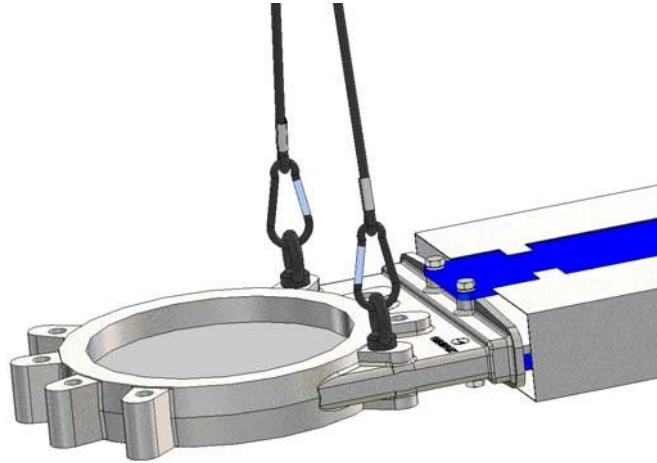
Orbinox



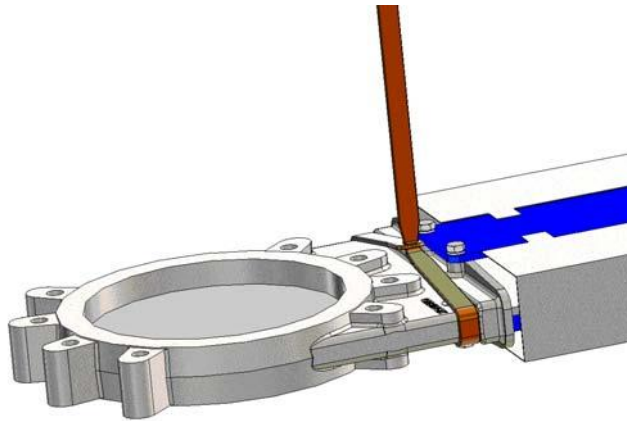
-
-
-

Orbinox

Лебедка: перемещать затворы следует в закрытом положении, мягкую лебедку необходимо разместить между уплотнением корпуса и штоком, чтобы клапан балансировал.



.1

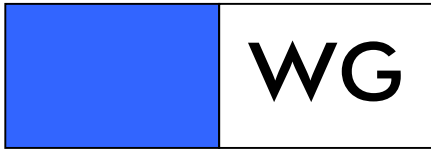


.2

2.-



-
-
-
-
-
-



EN 13463-1 (15)

-
-



		DN												
		50	80	100	125	150	200	250	300	350	400	450	500	600
:		165	175	175	178	178	184	225,5	257	257	279,5	311	359	371,5
:		173	183	183	186	186	192	233	264	264	287	319	367	380

DN	50	65	80	100	125	150	200	250	300	350	400	450	500	600
.	5	5	5	5	7	9	9	15	15	22	22	32	32	32

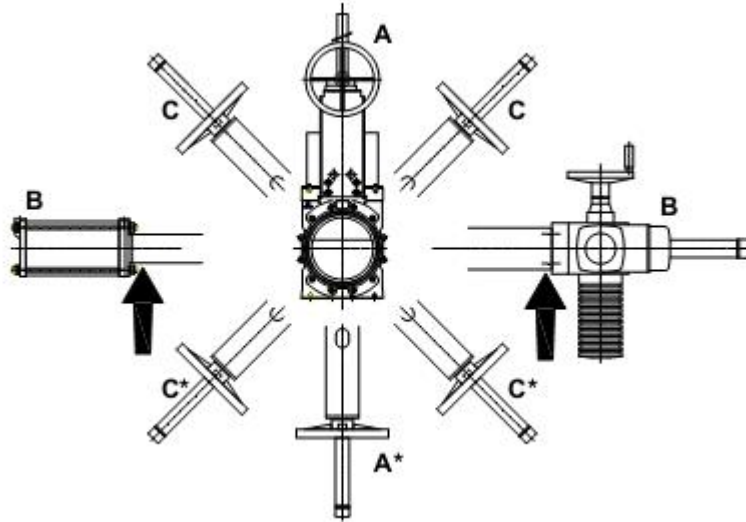
(),

Orbinox

(300)

()

Orbinox



**Для установки затвора в таких положениях проконсультируйтесь с техническими специалистами компании Orbinox или ее представителями*

(Orbinox

).

/



Orbinox

-
-
- (
-

ATEX,

EN 12266-2,

.2.2.2. .2.3.1).

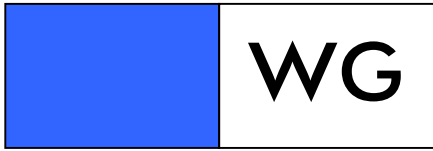
3.-

3.1.- _____

3.2.- _____

30

(11)



3.3.- _____.

3,5 10 / ².

6 / ².

3-4

3.4.- _____.

(_____).

3.5.- _____

150

25 / .



• _____ , _____ (_____)

• _____
• _____ 0,05 / .

4.-

Orbinox.

Orbinox



• _____ : _____ , _____ (_____)

• _____
• _____
• _____ (_____)

EN 13463-1 (15)

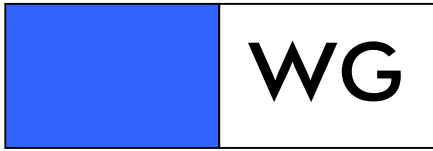
(_____)

(_____) (4)
(7)

(3)

(8).

(3).



4.1.-

(4):

- 1)
- 2)
- 3)
- 4)
- 5)
- 6)
- 7)
- 8)
- 9)
- 10)
- 11)
- 12)



4.2.-

(3):

- 1)
- 2)
- 3)
- 4)
- 5)
- 6)
- 7)
- 8)
- 9)
- 10)

4.3.-

WG

2000

(11)



ATEX:

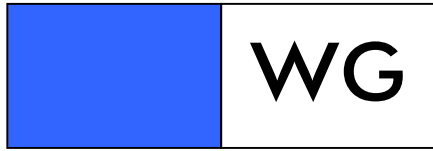
100

3

Orbinox.

: EPDM,

: ST



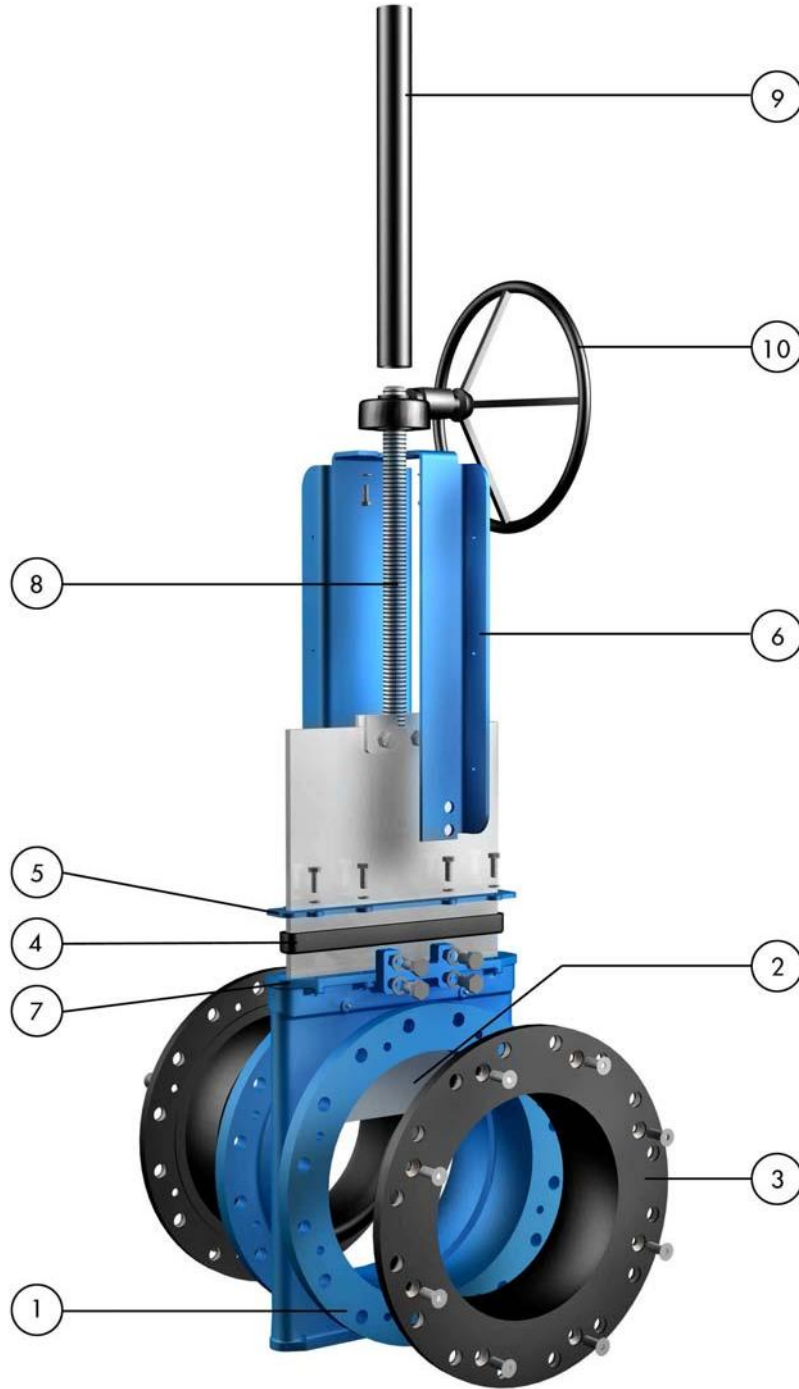
-
- ATEX-
- Orbinox.
 - DIN 6798A (
 - Orbinox ST: PTFE
 - GR: MONTERO Ecograflex 780R
- (EN 12266-2, .2.2.2. .2.3.1).

/ , / , /	/
80% . 10°K	2/3 . 85°K

(°C)				
	NR	EPDM		
	80	120	200	120

(°C)					
	NR	EPDM			ST
	80	120	200	120	240

6.-



- 1.-
- 2.-
- 3.-
- 4.-
- 5.-
- 6.-

- 7.-
- 8.-
- 9.-
- 10.-